

Mardi 7 avril

Calcul mental : mathéros

Grandeurs et mesures :

- a. Déterminer l'heure de fin d'un événement.
- b. Identifier la nature d'un angle dans une figure plane

Grammaire :

- a. Identifier la classe grammaticale des mots d'une phrase.
- b. Identifier l'adjectif dans une phrase

Lecture :

- a. Lire silencieusement (silence on lit)
- b. Lecture mystère

Orthographe : Orthographier correctement la liste n°26

Géographie :


- a. Identifier les intérêts du covoiturage.
- b. Comment nous déplaçons-nous dans notre région ? : bilan

## Grandeurs et mesures - activité 1

**Objectif :** Déterminer l'heure de fin d'un événement.

**Consigne :** Choisis un des deux problèmes puis résous-le. (sur l'ardoise)  
(envoyer la photo de la résolution par mail).

**5** **Problème** Mona et Gad font une randonnée en montagne. Ils partent à 8 h 10. Après avoir marché pendant 2 h 20 min, ils font une pose de 45 min. Ils repartent et atteignent l'arrivée après 1 h 35 min de marche.



a. Quelle est la durée totale du parcours ?  
b. À quelle heure sont-ils arrivés ?

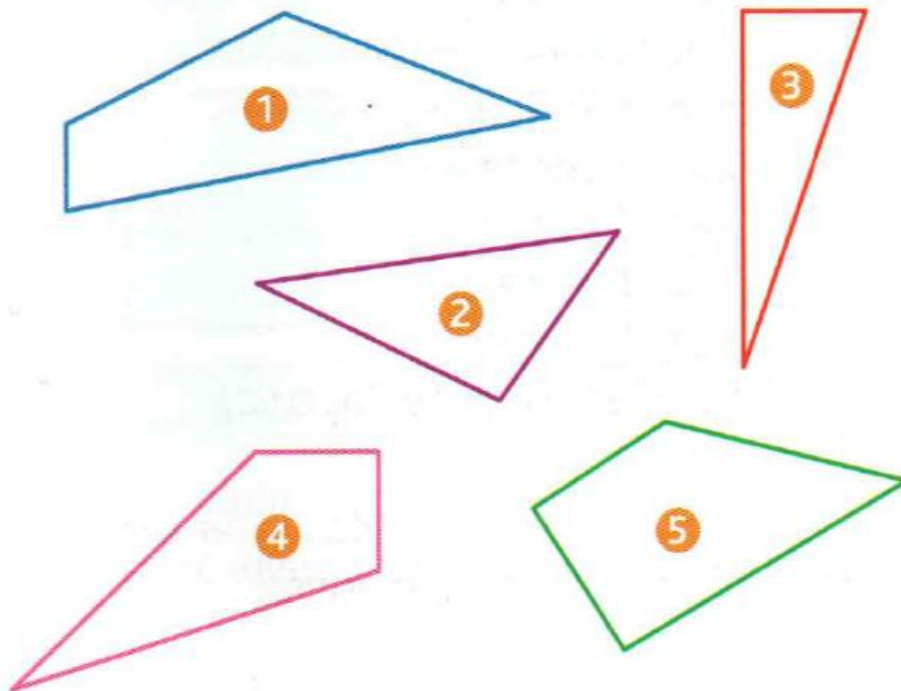
**13** **PROBLÈME** Un match de rugby se déroule en deux mi-temps de 40 minutes, avec un temps de pause de 15 minutes entre les deux mi-temps. Claire veut regarder le match de rugby à la télévision, mais elle a rendez-vous à 17 h 15. Le match commence à 15 h 10.  
**Verra-t-elle la fin du match ?**

## Grandeurs et mesures - activité 2

**Objectif :** Identifier la nature d'un angle dans une figure plane.

**Consigne :** Dans le cahier de mathématiques (onglet : grandeurs et mesures), à la suite du travail sur les angles, faire l'exercice suivant. (Pour se repérer écrire « exercice 2 p.138 »)

**2** ✨ Retrouve à quel polygone correspond chaque description.



- a. J'ai un angle droit, un angle aigu et deux angles obtus.
- b. J'ai un angle droit et deux angles aigus.
- c. J'ai un angle obtus et deux angles aigus.
- d. J'ai deux angles droits, un angle aigu et un angle obtus.
- e. J'ai deux angles aigus et deux angles obtus.

## Grammaire - activité 1

**Objectif :** Identifier la classe grammaticale des mots dans une phrase.

**Consigne :**

1. Recopier la phrase suivant sur l'ardoise : « *Les flots écumeux se jettent contre les rochers.* ». Il l'écrira sur l'ardoise.
2. Sous chaque mot de la phrase, votre enfant écrit la classe grammaticale à laquelle il correspond.

## Grammaire - activité 2

**Objectif :** Identifier des adjectifs qualificatifs dans une phrase.

**Consigne :**

1. Lire la suite de la règle et la copier dans le cahier de français (onglet : grammaire).
2. Ecrire *je m'entraîne*, choisir l'un des deux exercices et le faire.

**Les phrases doivent être copier dans le cahier.**

L'adjectif qualificatif peut avoir deux fonctions dans la phrase :

- **Épithète** : il est placé à côté (avant ou après) du nom qu'il qualifie. Dans ce cas, il fait partie du **groupe nominal**.
  - Exemple : La ballerine **légère** et **gracieuse** évoque un cygne.
- **Attribut du sujet** : il est séparé du nom par un verbe d'état (être, paraître, sembler, ressembler, devenir...). Il **ne** fait **pas** partie du groupe nominal.
  - Exemple : L'arbre qui domine la colline était **tordu** par le vent.

**3** \* Souligne le nom noyau de chaque groupe nominal en rouge et les adjectifs qualificatifs épithètes en vert.

- a. une rivière sinueuse et tumultueuse
- b. deux petits bonbons à la menthe
- c. du chocolat onctueux qui coule
- d. mon magnifique bouquet de fleurs
- e. un gros roman passionnant

**4** \*\* Souligne en vert les adjectifs attributs du sujet et en bleu les adjectifs épithètes.

- a. Paul restait insensible aux cris de colère du petit garçon.
- b. À l'arrivée du marathon, les coureurs sont épuisés.
- c. Un charmant jardin se niche au fond de cette rue paisible.
- d. De majestueuses montagnes couronnées de neige se dessinaient dans le lointain.
- e. Sophie ne semble pas inquiète de la rentrée prochaine.



# Lecture mystère

NOV.

Souligne les indices puis réponds aux questions.

1

L'un des deux joueurs est au sol, la jambe allongée sur le parquet. L'arbitre lève le carton jaune : il donne un avertissement à l'autre joueur.

Où se passe cette action ? .....

2

Du sable et des dunes, à perte de vue, c'est ce que Tim vit tout de suite en sortant de la carlingue éventrée. Il se mit à l'abri du soleil sous une aile. « Eh bien, cette fois-ci, je ne sais pas comment je vais m'en sortir », pensa-t-il...

Qu'est-il arrivé à Tim ? .....

3

Il posa le paquet sur le comptoir et demanda :

– Vous êtes sûre qu'il arrivera demain ?

– Certaine, c'est un envoi express, garanti en 24 heures. 6 euros 25, s'il vous plaît.

Où se passe cette scène ? .....

4

Nicolas se dépêche de boire son chocolat. Il enfle ses chaussures, met vite son bonnet et attrape son cartable. Sur le trottoir, il court. Ouf ! La sonnerie retentit juste quand il arrive dans la cour.

Où se rend Nicolas ? .....

5

« À quelle heure part celui-ci ? Y en a-t-il un autre un peu plus tard ? » Je me décide à prendre un billet aller-retour pour le suivant. Il me reste un peu de temps pour acheter une revue avant de me rendre sur le quai.

Où se trouve cette personne ? .....

6

Elle est très vieille maintenant et reste surtout couchée sur le fauteuil. Cela ne l'empêche pas de faire la chasse au malheureux petit chien qui vient rôder dans la cour.

De qui parle-t-on ? .....

7

M. Knock est un homme honnête. Il veut satisfaire au mieux sa cliente, son animal doit guérir le plus rapidement possible, il propose donc un traitement court et efficace.

Qui est M.Knock ? .....

8

J'ajuste mes lunettes, vérifie mes fixations. Le vent glacé fouette mon visage. J'ai du mal à contrôler le tremblement de mes jambes. La piste noire est là, devant moi. Je suis prêt à partir malgré une certaine appréhension.

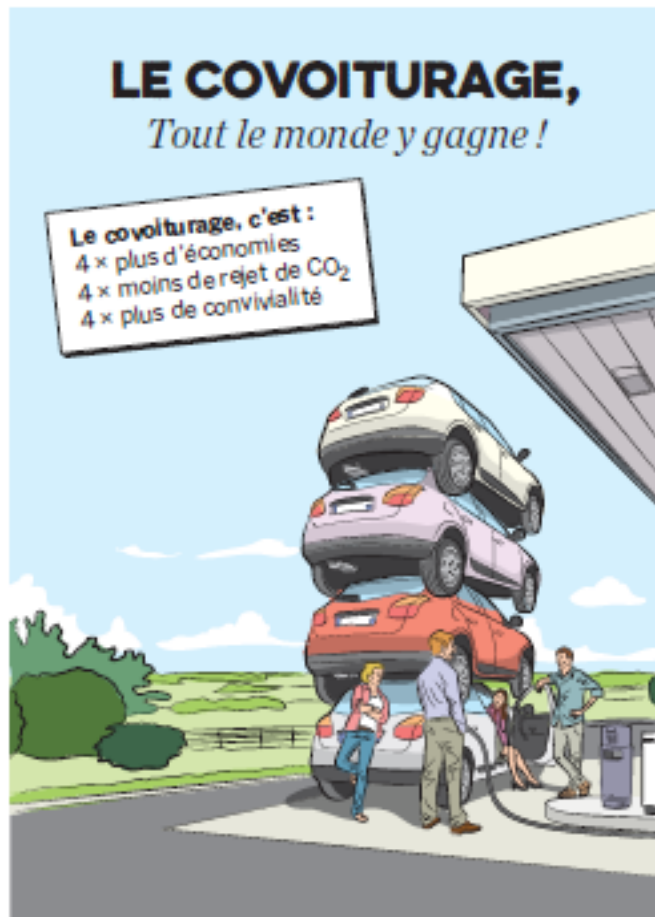
Que vais-je faire ? .....

## Géographie

**Objectif :** Identifier les intérêts du covoiturage.

**Consigne :** Corrige tes réponses en les comparant avec la correction.

Observe cette affiche publicitaire et réponds aux questions, avec un de tes camarades.



Une publicité pour le covoiturage.

### 1 Présente ce document : qu'est-ce que c'est ?

Ce document est une affiche publicitaire pour le covoiturage.

### 2 Décris ce document : que vois-tu ?

Je vois quatre voitures les unes sur les autres dans une station-service. Je vois aussi quatre personnes. Il y a aussi des champs.

### 3 Analyse ce document : que comprends-tu ?

Cette publicité montre que le covoiturage offre plusieurs avantages : cela permet de faire des économies, de rejeter moins de CO<sub>2</sub> (donc moins polluer). Cela permet aussi de ne pas voyager seul.

## Bilan

Pour leurs déplacements dans la région, les Français préfèrent utiliser la voiture. Cependant, les régions incitent leurs habitants à faire du covoiturage ou à emprunter les transports publics.

Les liaisons ferroviaires sont présentes dans toutes les régions de France, même si elles ne sont pas toujours bien adaptées à la demande des usagers. En effet, le train ne permet pas de faire un trajet depuis son lieu de vie jusqu'à un autre lieu précis. Parfois, il faut changer de moyen de transport pendant le voyage. Il présente quand même un certain nombre d'avantages : moins de pollution, moins de fatigue...

Quand le train ne circule pas dans certains espaces, les régions mettent en place des lignes de car permettant la liaison avec les villes les plus proches.

Texte à trou.

## Bilan

Pour leurs déplacements dans la région, les Français préfèrent utiliser .....

Cependant, les régions incitent leurs habitants à faire du ..... ou à emprunter les .....

Les ..... sont présentes dans toutes les régions de France, même si elles ne sont pas toujours bien adaptées à la demande des usagers.

En effet, le train ne permet pas de faire un trajet depuis son lieu de vie jusqu'à un autre lieu précis. Parfois, il faut changer de moyen de transport pendant le voyage. Il présente quand même un certain nombre d'avantages : .....

.....

Quand le train ne circule pas dans certains espaces, les régions mettent en place des lignes de car permettant .....

.....