

La lettre de rentrée

2025-2026

Madame, Monsieur,

L

a rentrée des classes se profile à l'horizon ! Nous espérons que vous avez passé un bel été et qu'il a été synonyme de repos et de ressourcement.

Lundi 1er septembre, les enfants reprendront le chemin de l'école. Les quelques petites appréhensions du matin laisseront rapidement la place à la joie des retrouvailles et des premières découvertes.

Pour cette année 2025-2026, 227 élèves, répartis en 10 classes, seront scolarisés dans notre école.

Nous souhaitons la bienvenue aux nouveaux élèves, aux nouvelles familles et aux membres de l'équipe éducative qui rejoignent notre école à la rentrée :

- Morgane GAUCHE enseignera en classe de CM1-CM2 A le lundi
- Sandy LE BRASSEUR enseignera en CE1-CE2 A le lundi et en MS le vendredi
- Stéphanie RUSE, AESH (accompagnante d'élèves en situation d'handicap) exercera sa mission auprès de quatre élèves

Cette rentrée scolaire est synonyme de mise en œuvre de nouveaux programmes. Un programme d'éducation à la vie affective et relationnelle entre également en application. Les réunions de classe vous permettront de prendre connaissance de ces nouveautés, et des principaux changements.

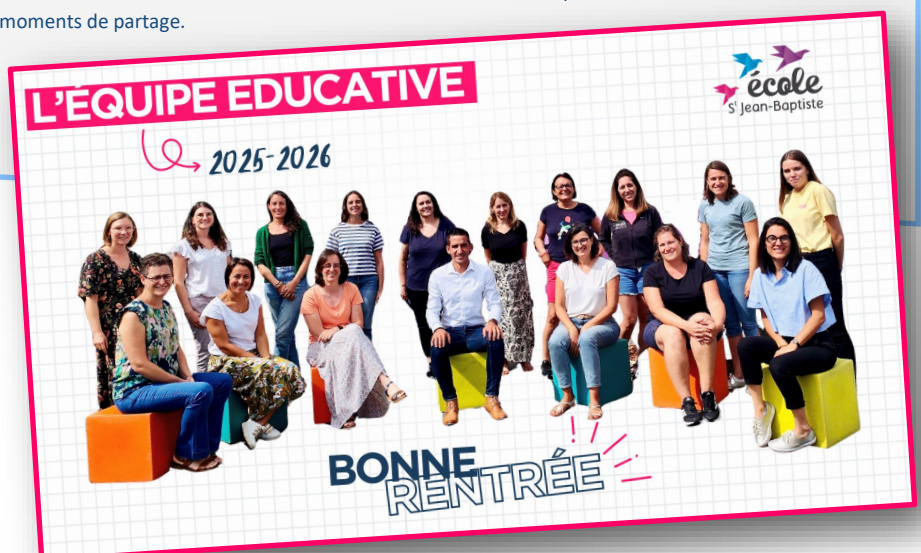
En référence aux priorités de notre projet d'établissement, cette année nous permettra de poursuivre certaines initiatives et certains projets qui favoriseront un climat scolaire empreint de respect, de coopération et de bienveillance.

Afin que chacun puisse se sentir « acteur » dans son parcours, nous continuerons de prendre appui sur des méthodes pédagogiques participatives qui encourageront l'autonomie, la créativité, la confiance et la prise d'initiatives. C'est ainsi que les élèves développeront des compétences psychosociales.

Aussi, nous attachons une grande importance aux liens qui se tissent entre l'école, les familles et la communauté éducative. Nous organiserons durant l'année des rencontres et des événements qui permettront d'affirmer ces liens et favoriser la relation de confiance et de collaboration entre tous les acteurs. Pour débiter, nous nous retrouverons, le **samedi 13 septembre**, lors d'une matinée qui nous permettra de découvrir ensemble notre thème d'année, suivie d'un pique-nique pour les familles qui le souhaiteront.

C'est avec une grande joie que nous vivons cette rentrée 2025-2026 avec vous et vos enfants et nous sommes convaincus que, tous ensemble, nous vivrons une nouvelle année riche en découvertes, en apprentissages et en moments de partage.

*Nous souhaitons à chaque élève
une excellente année scolaire !*





Pour 2025 2026...

La structure pédagogique

L'école accueillera cette année 227 élèves :

Classes	Effectifs	Enseignants
TPS-PS	2 TPS et 24 PS 26 élèves	Aurélié COUTANT ASEM: Magali LEROUX
MS	24 MS 24 élèves	Léa RAGOT (80%) et Sandy LE BRASSEUR (le vendredi) ASEM: Adeline GARNIER
MS-GS	6 MS et 18 GS 24 élèves	Stéphanie VERDON ASEM: Marion ROBIN
GS-CP	15 GS et 9 CP 24 élèves	Céline DROUIN ASEM: Nathalie MORICEAU

CP-CE1	15 CP et 8 CE1 23 élèves	Aurélié RABILLARD
CE1-CE2 A	8 CE1 et 12 CE2 20 élèves	Emilie FAGNON (3/4 temps) et Sandy LE BRASSEUR (le lundi)
CE1-CE2 B	8 CE1 et 12 CE2 20 élèves	Sabrina PICAUT
CE2-CM1	10 CE2 et 10 CM1 20 élèves	Danitza RIGAUDEAU
CM1-CM2 A	10 CM1 et 13 CM2 23 élèves	Sandrine GABORIAU (3/4 temps) et Morgane GAUCHE (le lundi)
CM1-CM2 B	9 CM1 et 14 CM2 23 élèves	Damien CHARRIER et Marie GRIVEAU

Isabelle Chupin, enseignante spécialisée, interviendra sur 3 périodes dans l'année, 2 demi-journées par semaine.

Le calendrier scolaire

Rentrée des enseignants	Le mercredi 27 août 2025
Portes ouvertes	Le vendredi 29 août 2025, de 17h30 à 18h30
Rentrée scolaire	Le lundi 1er septembre 2025
Matinée Classe	Le samedi 13 septembre 2025
Vacances de la Toussaint	Du vendredi 17 octobre 2025 (au soir) au lundi 3 novembre 2025
Vacances de Noël	Du vendredi 19 décembre 2025 (au soir) au lundi 5 janvier 2026
Vacances d'Hiver	Du vendredi 13 février 2026 (au soir) au lundi 2 mars 2026
Vacances de Printemps	Du vendredi 11 avril 2026 (au soir) au lundi 27 avril 2026
Matinée Classe	Le samedi 30 mai 2026
Vacances d'été	Le jeudi 3 juillet 2025 (au soir)

Matinée découverte : le samedi 17 janvier 2026
 Classe de neige (CM1 et CM2) : du dimanche 18 janvier 2026 au 24 janvier 2026
 Séances de variétés : les 20/21 mars 2026 et 27/28 mars 2026
 Pont de l'Ascension : du mardi 12 mai 2026 (au soir) au lundi 18 mai 2026
 Kermesse : le dimanche 21 juin 2026 (à confirmer)

Les horaires

Les élèves ont classe le lundi, le mardi, le jeudi et le vendredi. Voici les horaires :

8h50	Ouverture du portail
9h00	Début des cours
12h15	Sortie des élèves

13h35	Ouverture du portail
13h45	Reprise des cours
16h45	Fin des cours

Nous insistons sur le fait que le début des cours est à 9H00. Pour le bon déroulement des activités scolaires, veillez à ce que les enfants arrivent à l'heure, y compris les maternelles. En cas de retard, veuillez accompagner votre enfant jusqu'à la porte de sa classe.

Les activités pédagogiques complémentaires (APC):

Les activités pédagogiques complémentaires se dérouleront les mardis et jeudis de 12h15 à 12h45 pour les élèves du CP au CM2.

Pour les élèves des classes maternelles, l'organisation spécifique est décrite dans un mail qui vous sera adressé.



COMMUNICATION

Le lien école-famille

Les informations vous seront transmises par l'intermédiaire de l'ECOLIEN et des mails. Les adresses mail sont professionnelles et sont utilisées par l'équipe enseignante dans un cadre horaire compris entre 8h et 20h (du lundi au vendredi). **Il est important que les parents consultent ces différents moyens de communication quotidiennement.**

Par ailleurs, il est souhaitable de rencontrer l'enseignant responsable de votre enfant pour un bon suivi de sa scolarité. **Veillez prendre rendez-vous auparavant.**

Si vous souhaitez contacter le chef d'établissement, privilégiez les lundis et mardis (jours de décharge de direction).

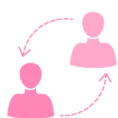
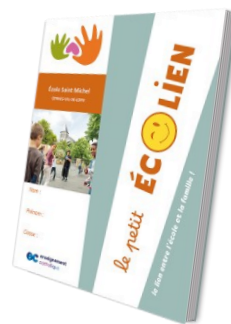
Un nouvel outil incontournable : l'écolien !

Votre enfant disposera d'un **agenda personnalisé, ludique (devinettes, petits jeux, découvertes sur les grandes fêtes religieuses,...) et éducatif** créé par Mediaclap et qui servira de lien entre l'école et la famille.

Pour les élèves élémentaires, il comporte une partie « agenda » (leçons copiées ou collées) puis un espace liaison à la fin pour les échanges entre la famille et l'enseignant(e). (bulletin d'absences, retards, autorisation de sorties exceptionnelles, etc...).

Pour les élèves de la maternelle, cet outil comporte uniquement la partie « liaison » avec la famille.

Pensez à le consulter chaque soir !



SCOLARITÉ

Rétributions 2025-2026

Pour l'année 2025-2026, le montant des rétributions est fixé à **374 euros** (ou un montant supérieur en fonction de votre choix)

Pour rappel, un document vous avait été adressé au mois de juin afin de choisir votre modalité de paiement. Le premier prélèvement aura lieu le 5 octobre 2025. Les familles ayant choisi le règlement par chèque annuel recevront une facture au début du mois d'octobre.

Assurance scolaire

Une assurance scolaire et extra-scolaire avec le prénom de votre enfant et la mention « individuelle accident ou dommages corporels » est obligatoire pour tous les enfants scolarisés. Elle couvre tous les dommages qu'un élève pourrait occasionner à un camarade ou un tiers, mais aussi ceux qu'il pourrait subir. Cette assurance est obligatoire pour toute sortie, voyage, activités extra-scolaires et périscolaires.

Comme les années précédentes nous avons souscrit un contrat d'assurance auprès de la Mutuelle Saint-Christophe, 1er assureur de l'enseignement privé. Ce contrat collectif protège tous les enfants scolarisés dans notre établissement. Votre enfant est donc protégé à chaque instant et en toutes circonstances qu'il soit à l'école, à la maison ou à des activités extra-scolaires ! Dès le 1er jour de la prochaine rentrée, votre enfant bénéficiera d'une protection en toutes circonstances, 24h sur 24 et 7 jours sur 7. Le coût annuel de **5,26 euros** sera facturé avec les frais de scolarité du mois de septembre.

Retrouvez toutes les informations utiles concernant cette assurance scolaire sur **[l'espace parents du site internet de la Mutuelle Saint-Christophe](#)**. Vous pourrez ainsi prendre connaissance de la notice d'information précisant les garanties pour lesquelles votre enfant est protégé et télécharger une attestation si vous en souhaitez une.



INFORMATIONS



Les propositions d'abonnements

A chaque rentrée, l'école fait passer des propositions d'abonnements. Plusieurs éditeurs proposent des revues, des journaux ou des livres pour tous les âges.

La lecture est un apprentissage fondamental pour l'enfant. **Un abonnement lui offre un rendez-vous régulier avec des histoires adaptées à son âge et lui fait découvrir ses premières émotions de lecture, sans oublier la joie de recevoir son magazine à son nom.**

Si vous souhaitez être guidés dans votre choix, l'équipe enseignante se rendra disponible pour répondre à vos éventuelles questions. De plus, chaque abonnement souscrit permet à l'école de bénéficier de tarifs avantageux pour les abonnements des classes.

Bien sûr, cette démarche est totalement libre.

Les réunions de rentrée

PS	Aurélié COUTANT <i>Le mardi 30 septembre à 18h30</i>	CE1-CE2 A	Emilie FAGNON et Sandy LE BRASSEUR <i>Le lundi 22 septembre à 18h30</i>
MS	Léa RAGOT et Sandy LE BRASSEUR <i>Le vendredi 3 octobre à 18h00</i>	CE1-CE2 B	Sabrina PICAUT <i>Le lundi 22 septembre à 18h30</i>
MS-GS	Stéphanie VERDON <i>Le jeudi 2 octobre à 18h30</i>	CE2-CM1	Danitzia RIGAUDEAU <i>Le jeudi 18 septembre à 18h30</i>
GS-CP	Céline DROUIN et Valentine BINET <i>Le jeudi 2 octobre à 18h30 : GS</i> <i>Le mardi 16 septembre à 18h30 : CP</i>	CM1-CM2 A	Sandrine GABORIAU et Morgane GAUCHE <i>Le lundi 29 septembre à 18h30</i>
CP-CE1	Aurélié RABILLARD <i>Le jeudi 25 septembre à 18h30</i>	CM1-CM2 B	Damien CHARRIER et Marie GRIVEAU <i>Le mardi 23 septembre à 18h30</i>

Une invitation vous sera transmise par mail.

Les documents de rentrée

- **Le contrat de scolarisation (pour les nouvelles familles)** : Ce document vous est remis en double exemplaire. Merci de les signer et de nous retourner un seul exemplaire.
- **La fiche de renseignements** : Veuillez s'il vous plait accorder de l'importance à ce qu'elle soit entièrement complétée. Elle est pré-remplie mais certaines informations peuvent être modifiées ou complétées par vos soins.
- Dans **l'ECOLIEN** qui sera distribué lundi 1er septembre, vous trouverez :



- Le règlement de l'école à signer
- Les bulletins d'absence
- L'espace « liaison »

➡ Une note explicative vous sera adressée par mail.

Date limite pour retourner
les documents :
le 5 septembre

CONTACT

Ecole St Jean-Baptiste

62, rue du Bas Ruet

85660 St Philbert de Bouaine

02.51.41.93.78

direction@stphilbertdebouaine-stjeanbaptiste.fr

stphilbertdebouaine-stjeanbaptiste.fr