

# CLASSE DE NEIGE

## 2026

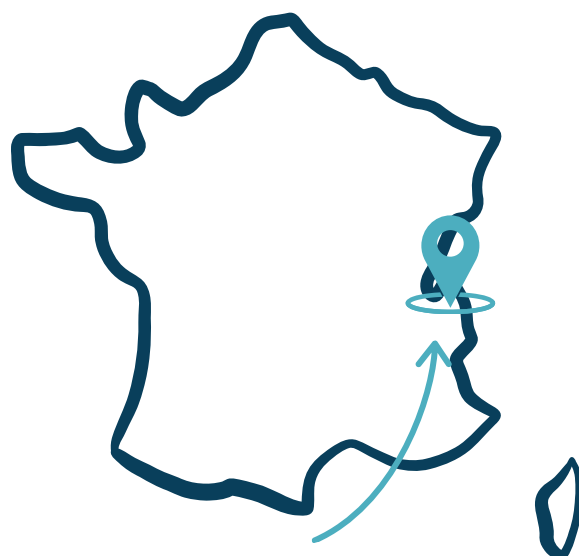
CM1-  
CM2



Du  
18 au 24  
janvier

## Au programme

- ✓ Ski de piste
- ✓ Randonnée raquettes
- ✓ Découverte de la faune et la flore
- ✓ Visite du palais de l'ONU à Genève
- ✓ ...



à Champanges,  
près d'Evian les Bains  
(Haute-Savoie)



Ecole St Jean-Baptiste  
02-51-41-93-78



Suivez nos aventures  
[stphilbertdebouaine-stjeanbaptiste.fr](http://stphilbertdebouaine-stjeanbaptiste.fr)

# Objectifs du séjour :

Un séjour éducatif et humain, riche pour :

- Développer autonomie et responsabilité.
- Renforcer la coopération et le vivre-ensemble.
- Découvrir l'environnement montagnard et sa fragilité.
- Approfondir des connaissances en sciences, géographie, citoyenneté.
- Pratiquer des activités sportives de pleine nature en toute sécurité.

## Activités prévues :

- Ski alpin : initiation & perfectionnement avec des moniteurs diplômés.
- Randonnée en raquettes : découverte des paysages enneigés.
- Observation de la faune & de la flore : empreintes, sensibilisation à la protection de l'environnement.
- Visite de l'ONU (Genève) : ouverture sur la citoyenneté mondiale.
- Usine EVIAN : découverte d'un site industriel et du cycle de l'eau.

## Compétences développées :

### Avant le séjour

- En **français**, les élèves s'entraîneront à rédiger et à s'exprimer à l'oral grâce à la préparation de carnets de voyage, de courriers et de petits exposés.
- En **géographie**, ils apprendront à situer Champanges et à mieux comprendre les paysages alpins à travers l'étude de cartes et de documents.
- En **sciences**, ils approfondiront leurs connaissances sur le cycle de l'eau et sur les écosystèmes de montagne et de lac.
- En **éducation morale et civique**, ils se prépareront à vivre ensemble en collectivité, à respecter des règles communes et à assumer des responsabilités.
- En **mathématiques**, ils utiliseront des données chiffrées (altitudes, distances, températures) pour se repérer et mieux comprendre leur environnement.



## Pendant le séjour

- En **éducation physique et sportive**, ils découvriront ou perfectionneront la pratique du ski et de la randonnée en raquettes, développant ainsi leur endurance, leur équilibre et leur motricité.
- En **sciences**, ils observeront directement la nature pour identifier la faune, la flore et comprendre les spécificités du milieu montagnard.
- En **culture et géographie**, ils enrichiront leurs connaissances grâce aux visites de l'ONU, du muséum d'Histoires Naturelles, de l'usine Evian.
- En **éducation à la citoyenneté**, ils apprendront à coopérer, à respecter les consignes de sécurité et à prendre soin du groupe.
- **Dans la vie collective**, ils partageront les tâches du quotidien, développeront l'entraide et apprendront à mieux vivre ensemble.

## Après le séjour

- En **français**, ils mettront en mots et en images leur expérience à travers des articles pour réaliser un journal de classe de neige, à l'aide des outils informatiques.
- En **sciences**, ils réinvestiront leurs observations en classe pour mieux comprendre le cycle de l'eau et la biodiversité étudiée sur le terrain.
- **Sur le plan social et citoyen**, ils mèneront une réflexion collective sur ce qu'ils ont appris à vivre ensemble et sur les compétences acquises en groupe.



## Les valeurs :

Ouverture au monde - Respect - Entraide - Confiance - Responsabilité -  
Autonomie - Partage

"Une aventure au sommet pour apprendre,  
partager, grandir et s'émerveiller !"



# LES POINTS IMPORTANTS

Vous pouvez prévoir de l'argent de poche pour l'achat de souvenirs. Prévoir **un maximum de 15 euros** et mettre la monnaie dans un petit porte-monnaie, lui-même placé dans une enveloppe marquée au nom de l'enfant (**l'enveloppe sera placée dans la valise de votre enfant**) Il est très important de prévoir des pièces !

ATTENTION : votre enfant doit avoir une carte d'identité ou un passeport en cours de validité, à remettre à l'enseignant la semaine précédant le voyage. Sinon, il ne pourra pas participer à la journée en Suisse et à la visite de l'usine d'Evian.

Votre enfant peut emmener un appareil-photo jetable ou un appareil-photo numérique qui sera sous sa responsabilité. Pour information, au retour, l'ensemble des photos et des vidéos vous seront transmises.

Votre enfant peut emmener des petits jeux de société, des livres, dans son sac à dos...

Les différents moyens d'écouter de la musique seront autorisés seulement durant le trajet aller (merci de les marquer car ils seront ramassés à l'arrivée le premier soir). Les téléphones, jeux vidéos, airtags/traceurs, montres connectées sont interdits.

Tous les objets et vêtements sont sous la responsabilité de votre enfant et il est important de les marquer. Ne lui donnez pas d'objets de valeur. Nous déclinons toutes responsabilités en cas de perte ou de vol.

Nous serons 7 adultes pour assurer l'intendance et la surveillance (Marie GRIVEAU, Sandrine GABORIAU, Damien CHARRIER, Alexandre HEGRON, Didier COUILLAUD, Jérôme RAVELEAU et Myriam DUGAST)

**Le départ est prévu le dimanche 18 janvier à 4h30** sur le parking de l'école (prévoir un goûter pour le matin et l'après-midi ainsi qu'un pique-nique pour le midi : mettre le tout dans un sac à dos séparé du grand sac de vêtements). Nous prévoirons un petit-déjeuner en route. Ne mettre **aucun gâteau apéritif, ni bonbon/friandise/boisson gazeuse** dans le sac de votre enfant. Les enfants ne sont pas autorisés à manger dans le car.

**Merci d'arriver pour 4h15.**

Le retour est prévu **vers 9h00 le samedi 24 janvier** sur le parking de l'école.

Téléphone sur place (**seulement en cas d'urgence**) : **04 50 73 45 79** ou **06 23 57 83 55**.

L'hébergement « les Alouettes » est situé sur la commune de Champanges (74 500).

Des **nouvelles vous seront données par l'intermédiaire du site internet** (sauf si problème de connexion)

Il ne faut donc pas appeler pour avoir des nouvelles, ni envoyer de mails.

Si votre enfant est malade ou rencontre un souci important, nous vous appellerons. Une exception est faite pour les enfants dont c'est l'anniversaire : les parents pourront appeler alors leur enfant le jour J !

Chaque famille recevra une **attestation de voyage** dans la semaine qui suivra le séjour.







# PLANNING (prévisionnel) DE LA CLASSE DE NEIGE

Du 18 au 24  
janvier 2026

**Départ : Dimanche 18/01/2026    Retour : Samedi 24/01/2026**

Départ de St Philbert de Bouaine à 4h30 (Rendez-vous à 4h15 sur le parking de l'école)

DIMANCHE 18/01	LUNDI 19/01	MARDI 20/01	MERCREDI 21/01	JEUDI 22/01	VENDREDI 23/01	SAMEDI 24/01
VOYAGE Aller : départ à 4h30	Lever : 7h30 Petit-déjeuner : 8h15  9h00 : Essayage des chaussures  Balade aux alentours du chalet	Lever : 7h00 Petit-déjeuner : 7h30 Départ : 8h15  9h00 : <u>Thollon</u>  Ski de piste (2h)  12h	Lever : 7h30 Petit-déjeuner : 8h00  8h45 : Départ pour la <u>Suisse</u>  10h30 : Visite du palais de l'ONU  13h00 : Pique-nique	Lever : 7h00 Petit-déjeuner : 7h30 Départ : 8h05  9h00 : <u>Thollon</u>  Ski de piste (2h)  12h00  12h00 : Déjeuner au chalet	Lever : 7h00 Petit-déjeuner : 7h30 Départ : 8h05  9h00 : <u>Thollon</u>  Ski de piste (2h)  12h00  12h30 : Déjeuner au chalet	VOYAGE Retour  Arrivée*
VOYAGE Aller	14h00 : <u>Thollon</u>  Ski de piste (3h)	14h00 : <u>Bernex</u>  Randonnée en raquettes	14h00 : <u>Genève</u> visite de la ville	14h30 : Après-midi « ateliers » au chalet	14h30 : Évian Visite de l'usine d'embouteillage	
18h00 : Arrivée et installation	17h00 : douches – travail – jeu	17h00 : douches – travail – jeu	18h00 : douches – travail – jeu	18h00 : douches – jeu	17h00 : rangement	
19h30 : Dîner	19h00 : Dîner	19h00 : Dîner	19h00 : Dîner	19h00 : Dîner	19h00 : Dîner	
20h00 : Temps calme	20h00 : Ecriture / Correspondance	20h00 : Veillée	20h00 : Veillée	20h00 : « La classe de neige a un incroyable talent »	21h00 : Départ	

\* Arrivée prévue à St Philbert le samedi 24 janvier à 9h00, sur le parking de l'école



# LA VALISE

**Important :** La valise de votre enfant doit être marquée à son nom, ainsi que tout ce qui s'y trouve. En cas de perte, l'école ne pourra en être tenue responsable. Tout doit tenir **dans une seule valise** ou sac pratique, marqué(e) extérieurement avec une grande étiquette, plus éventuellement **un sac pour les chaussures + UN PETIT SAC A DOS** (pour le pique-nique, ainsi que les goûters et les petits jeux du voyage aller. Ce sac doit bien être un sac à dos uniquement).

## Vêtements :

- 2 jeans
- 3 gros pulls ou polaires
- 3 sous-pull ou T-shirts à manches longues
- Sous-vêtements habituels
- 8 paires de chaussettes (dont 2 plus épaisses pour les chaussures de ski)
- 1 paire de chaussures montantes imperméables pour l'extérieur (des chaussures de randonnée suffisent et sont moins encombrantes que des après-skis...)
- 1 paire de chaussons
- 2 écharpes ou tours de cou
- Mouchoirs (papier)
- 1 serviette de table
- Un accessoire pour la veillée « La classe de neige a un Incroyable Talent »



## Pour le ski :

- une tenue de ski (on peut en trouver à prix corrects sur des sites internet) OU 1 blouson + 1 pantalon imperméable avec 2 caleçons longs pour mettre sous le pantalon
- 1 stick à lèvres avec filtre solaire (indice fort). Nous fournirons la crème solaire.
- 1 paire de lunettes de soleil avec filtre (très important) ou de préférence un masque (plus efficace contre le soleil et plus facile à accrocher au casque).
- 2 paires de gants de ski + 1 bonnet
- 1 cintre (pour suspendre la tenue de ski afin qu'elle sèche rapidement)

## Nécessaire de toilette :

- 2 serviettes (dont une grande)
- Dentifrice, brosse à dents, peigne, gel douche, shampoing
- 2 pyjamas
- 1 sac plastique ou de préférence un sac en tissu pour le linge sale. Possibilité de répartir les sous-vêtements propres dans 5 sacs (1 sac pour chaque jour de la semaine, avec le nom du jour)
- Les draps sont fournis

→ Si votre enfant a un traitement, donner les médicaments le matin du départ à l'enseignant (vous les aurez mis dans une pochette au nom de l'enfant et chaque boîte ou flacon aura également le nom et prénom de votre enfant)

→ Prévoir aussi **le nécessaire pour le courrier** (4 enveloppes timbrées, avec les adresses... Les trousseaux seront placées dans la valise)... et **mettre le carnet de santé au fond de la valise.**

→ Placer **l'enveloppe avec la monnaie** (marquée au nom de votre enfant) au fond de la valise.

**Cette fiche devra être scotchée à l'intérieur de la valise**

# L'AUTORISATION PARENTALE

## POUR LE VOYAGE SCOLAIRE DU DIMANCHE 18 JANVIER AU SAMEDI 24 JANVIER 2026 (À CHAMPANGES)

Je soussigné, M./Mme .....

Domicilié (adresse complète):

.....  
.....

Téléphone : .....

Responsable de l'enfant (nom et prénom) : .....

En classe de : .....

Déclare avoir pris connaissance des conditions d'organisation du voyage du dimanche 18 janvier au samedi 24 janvier 2026 inclus, à Champanges (station de Thollon), autorise l'enfant désigné ci-dessus à participer à ce voyage et à utiliser le mode de transport suivant : le car.

J'autorise également les accompagnateurs responsables à prendre toutes décisions de soins, d'hospitalisation ou d'intervention chirurgicale en cas de nécessité constatée par un médecin et dans tous les cas appréciés comme des urgences vitales.

En cas de maladie, les frais sont à la charge des familles. Le remboursement sera demandé aux familles au retour.

A .....

Le .....

Signature du responsable de l'enfant précédée de la mention « lu et approuvé »,

# FICHE SANITAIRE

CETTE FICHE A ÉTÉ CONÇUE POUR RECCUEILLIR LES RENSEIGNEMENTS MÉDICAUX QUI POURRONT ÊTRE UTILES PENDANT LE SÉJOUR DE L'ENFANT.

## 1- ENFANT

NOM : ..... Prénom : .....

Sexe : M F

Date de naissance : .....

Poids : ..... Taille : ..... Pointure : .....

## 2- VACCINATIONS

À jour : OUI NON

Joindre le carnet de santé (à jour)

## 3- RENSEIGNEMENTS MEDICAUX CONCERNANT L'ENFANT

L'enfant a-t-il déjà eu les maladies suivantes ?

Rubéole	oui non	Varicelle	oui non
Scarlatine	oui non	Coqueluche	oui non
Rougeole	oui non	Oreillons	oui non
Otites	oui non	Asthme	oui non

Indiquez ici les autres difficultés de santé en précisant les dates :

(Maladies, accidents, crises convulsives, hospitalisations, allergies, opérations, rééducations...)

..... / ..... / .....

..... / ..... / .....

## 4- RECOMMANDATIONS DES PARENTS

.....

.....

.....

Actuellement, l'enfant suit-il un traitement ? oui non

Si oui, lequel ? .....

Si l'enfant doit suivre un traitement pendant le séjour, n'oubliez pas de joindre l'ordonnance aux médicaments.

L'enfant mouille-t-il son lit ? oui non occasionnellement

S'il s'agit d'une fille, est-elle réglée ? oui non

## 5- RESPONSABLE DE L'ENFANT

NOM : ..... Prénom : ..... N° de SS : .....

Adresse (pendant la période du séjour)

.....

N° téléphone : domicile : ..... bureau : .....

**Je, soussigné(e), responsable de l'enfant, déclare exacts les renseignements portés sur cette fiche.**

**Nous autorisons la pratique du ski de fond ou de piste.**

En cas de contre-indication, veuillez nous le signaler par certificat médical.

Date : ..... Signature :

## 6- NIVEAU DE SKI

Mon enfant: " n'a jamais fait

a fait plusieurs heures de ski

sait bien skier (a fait un ou plusieurs séjours)

Commentaires :

.....

.....





# L'AUTORISATION DE SORTIE DU TERRITOIRE



## AUTORISATION DE SORTIE DU TERRITOIRE (CERFA N°15646\*01)

ELLE EST JOINTE À CE DOCUMENT ET EST À REMPLIR  
OBLIGATOIREMENT (SORTIE À GENÈVE)

IL FAUT AJOUTER EN PLUS **UNE COPIE RECTO-VERSO  
DE LA CARTE D'IDENTITÉ (OU DU PASSEPORT) DU  
PARENT SIGNATAIRE DE L'AUTORISATION  
(À AGRAFER À L'AUTORISATION DE SORTIE DU  
TERRITOIRE)**